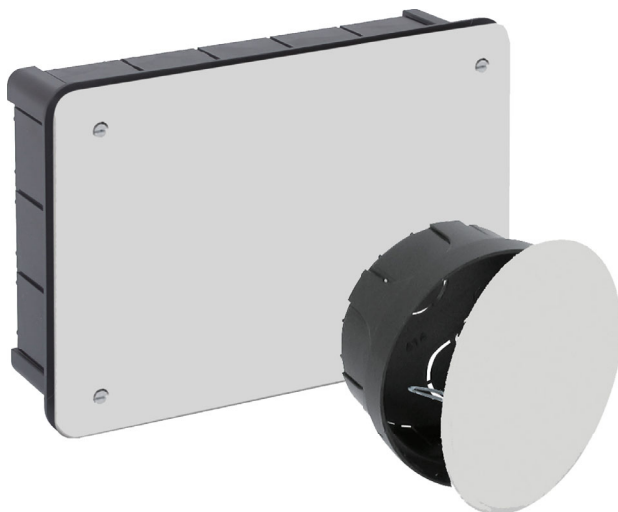


CAJAS DE CONEXIÓN PARA INSTALACIONES EMPOTRADAS

FLUSH JUNCTION BOXES FOR SOLID WALLS

BOÎTES JONCTION ENCASTRÉES POUR MURS SOLIDES

DERIBOX DE EMPOTRAR**1 Vista general:**www.psolera.com**2 Normativa:**

-Siga estas instrucciones para cumplir con los reglamentos de baja tensión R.D. 842/2002, directiva 2014/35/UE (DBT) y la normativa UNE-EN 60670-22.

- La instalación, servicio y mantenimiento de los equipos electrónicos solo pueden ser realizados por una persona autorizada.

3 Características técnicas:

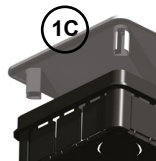
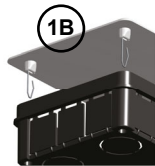
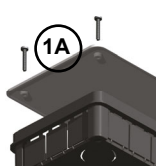
-Conforme a REBT.
-Cajas para uso interior.

-Cajas para empotrar en paredes y techos de obra.

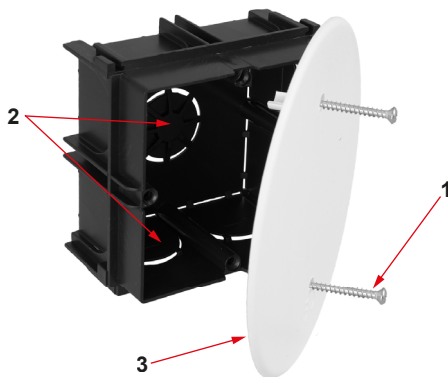
-Clase II.
- Hilo incandescente 650°C.

4 Características generales:

1- 3 tipos de fijación de la tapa.



1A- Fijación con tornillos.
1B- Fijación con garras metálicas.
1C- Fijación con garras de plástico.



2- Entradas de los tubos de fácil rotura.



3- Tapas sueltas para reposición.

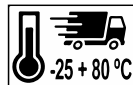


5 Instrucciones de montaje:

- 1- Romper tabique para colocar caja empotrada
- 2- Introducir los tubos necesarios por las ventanas o entradas elegidas.
- 3- Nivelar la caja, pasar los cables y tapar.

6 Información Técnica:

-Temperatura limite para almacenaje, transporte e instalación.



7 Mantenimiento del producto:

-Limpiar la superficie de las cajas con un trapo húmedo

8



Consejos de seguridad y uso.

9 Reciclado del producto:

-Póngase en contacto con el punto de venta, con las autoridades locales o con el fabricante:

PORTALAMPARAS Y ACCESORIOS SOLERA S.A.

Polígono Industrial Fuente del Jarro.

C/. Villa de madrid, 53.

Tel. +34 96 132 23 01 / +34 96 132 23 52


46988 Paterna, Valencia, España.

www.psolera.com

PP


Instructions for use and safety

ENGLISH

- 1 General view:
- 2 Normative: -Follow these instructions to comply with the R.D. 842/2002, directive 2014/35/UE (DBT) and EN 60670-22. - Installation, service and maintenance of the electrical equipment may be carried out by an authorized person only.
- 3 General characteristics: -According to REBT. -Boxes for indoor use. -Boxes for embedding in walls and solid ceilings. -Class II.- 650 ° C incandescent thread.
- 4 Features:1- 3 types of cover fixing: 1A- Screw fixing. 1B- Fixing with metal claws. 1C- Fixing with plastic claws.
2- Easy break pipe entries.
3- Loose caps for reposition.
- 5 General assembly instructions: 1- Break the partition to place a built-in box; 2- Insert the necessary tubes through the windows or entrances chosen; 3- Level the box, run the cables and cover.
- 6 Technical information: -Temperature limit for storage, transport and installation.  Halogen Free
- 7 Product maintenance: -Wipe the surface of the boxes with a damp cloth.
- 8 Safety and usage tips.
- 9 Product recycling: -Contact the point of sale, local authorities or the manufacturer.

Mode d'emploi et de sécurité

FRANÇAIS

- 1 Vue d'ensemble :
- 2 Norme: -Suivez ces instructions pour respecter les directives R.D. 842/2002, 2014/35 / UE (DBT) et EN 60670-22. -Installation, entretien et maintenance des équipements électroniques ne peuvent être effectués par une personne autorisée.
- 3 Caractéristiques générales: -Selon REBT. -Boîtes pour une utilisation en intérieur. -Boîtes à encastrer dans les murs et plafonds massifs.-Classe II. - Fil incandescent à 650 ° C.
- 4 Caractéristiques: 1- 3 types de fixation du couvercle: 1A- Fixation par vis. 1B- Fixation avec des griffes métalliques. 1C- Fixation avec des Griffes en plastique.
2- Entrées de tuyau faciles.
3- Bouchons desserrés pour repositionner.
- 5 Instructions générales de montage: 1- Casser la partition pour placer une boîte intégrée; 2- Insérer les tubes nécessaires à travers les fenêtres ou les entrées choisies; 3- Mettez le boîtier à niveau, si nécessaire, passez les câbles et le couvercle.
- 6 Information technique: -Les limites de température pour le stockage, le transport et l'installation.  Sans Halogène.
- 7 Entretien du produit: -Nettoyer la surface des boîtes avec un chiffon humide.
- 8 Des conseils et de l'utilisation de sécurité.
- 9 Recyclage du produit: -Contactez le point de vente, avec les autorités locales ou le fabricant: