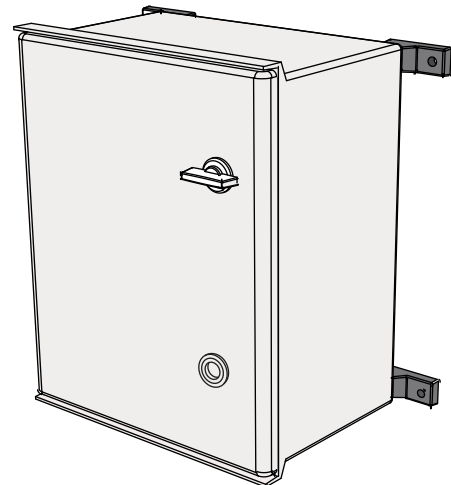


ACCESORIOS POLIBOX: CONJUNTO PLACA DESPLAZABLE MODULAR.

ACCESSORIES FOR THE POLIBOX: MODULAR SLIDING PLATE ASSEMBLY.
ACCESSOIRES POUR LA POLIBOX : ENSEMBLE DE PLAQUE COULISSANTE MODULAIRE.
ACESSÓRIOS PARA A POLIBOX: CONJUNTO DE PLACA DESLIZANTE MODULAR.



.-La instalación, servicio y mantenimiento de los equipos eléctricos solo pueden ser realizados por una persona autorizada.

.-The installation, service and maintenance of electrical equipment can only be carried out by an authorized person.

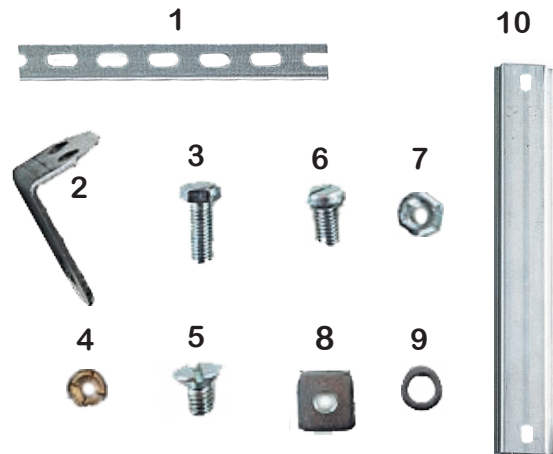
.-L'installation, l'entretien et la maintenance des équipements électriques ne peuvent être effectués que par une personne autorisée.

.-A instalação, serviço e manutenção de equipamentos elétricos só podem ser realizados por uma pessoa autorizada.

1

ACCESORIOS POLIBOX

REFERENCIAS CAJA	CONJUNTO PARA PLACA DESPLAZABLE
PX253016 y ...TP	(NO DISPONIBLE)
PX304020 y ...TP	CDM-200
PX405020 y ...TP	CDM-200
PX506025 y ...TP	CDM-250
PX608030 y ...TP	CDM-300
PX8510035	(NO DISPONIBLE)



CONJUNTO PARA PLACA DESMONTABLE (cantidad de componentes por chasis).

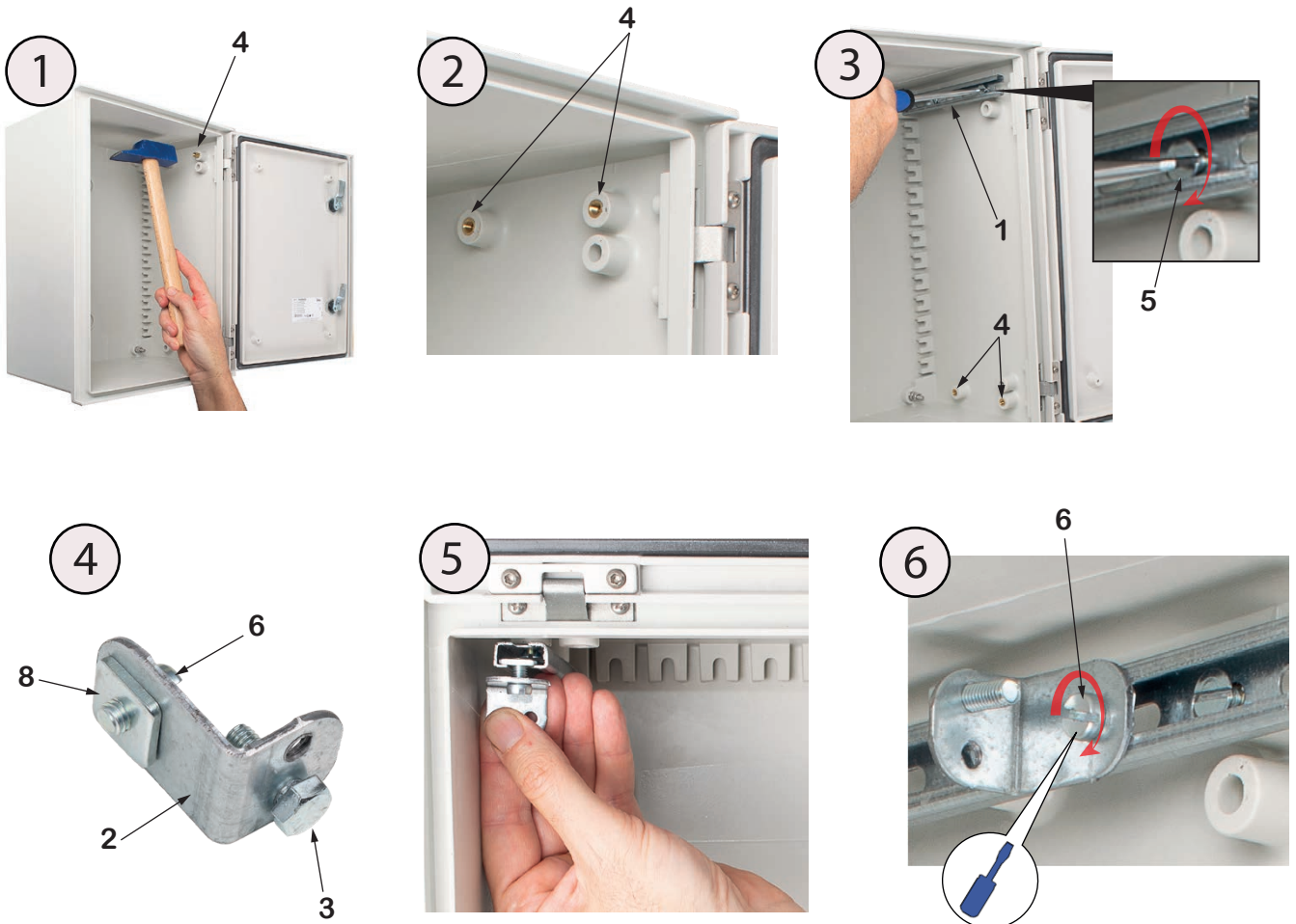
Nº	1	2	3	4	5	6	7	8	9
	PERFIL 20X10 PERFORADO	ANGULAR Y ROSCADO	TORNILLO M6x15 c/c	INSERTO METÁLICO M6	TORNILLO M6x10 c/a	TORNILLO M6x15 c/e	Tuerca TU-M6	Tuerca TC-M6	Arandela Ø6
CDM-200	4	8	4	8	16	8	8	8	12
CDM-250	4	8	4	8	16	8	8	8	12
CDM-300	4	8	4	8	16	8	8	8	12

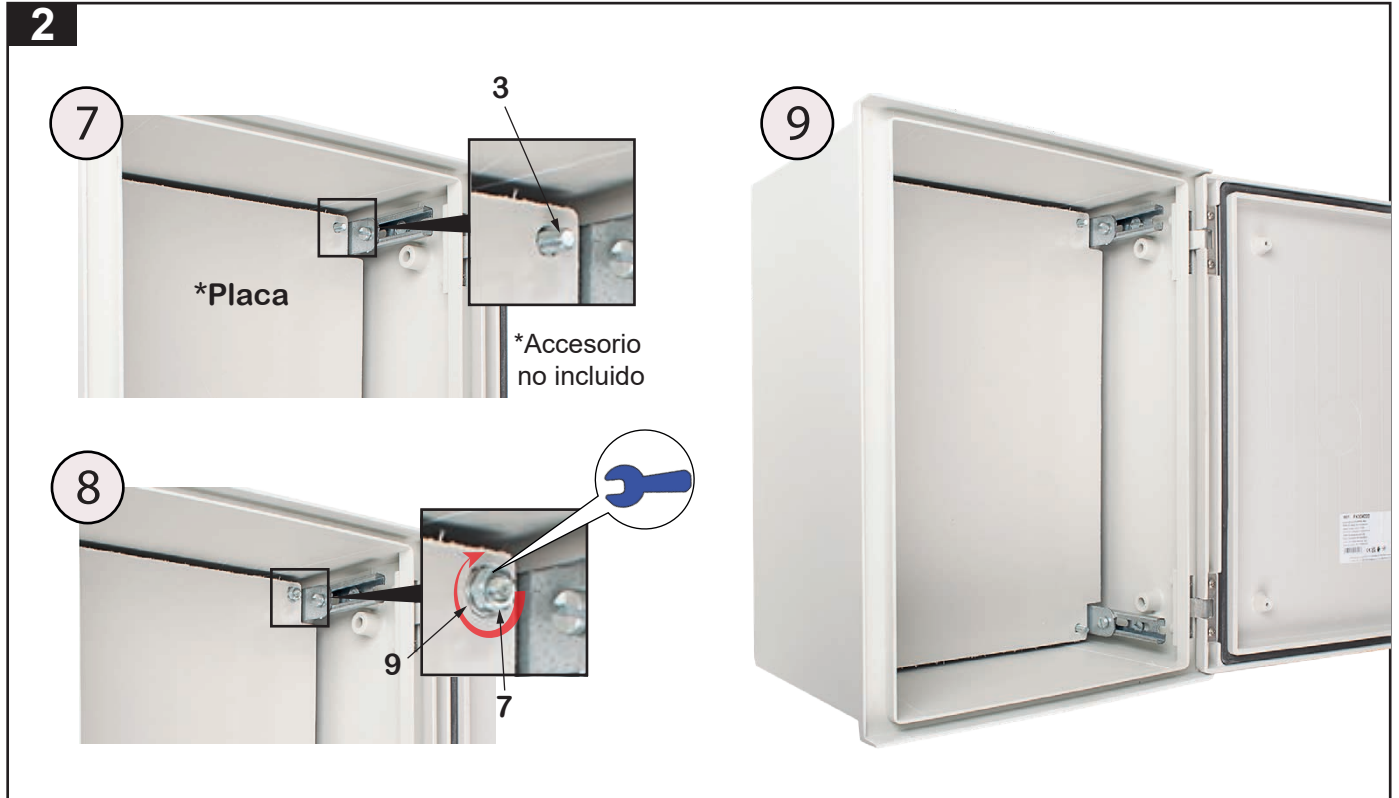
c/e=Tornillo con Cabeza Exagonal.
c/c=Tornillo con Cabeza Cilindrica.

c/a=Tornillo con Cabeza Avellanada.
TU=Tuerca hexagonal.

TC=Tuerca cuadrada.

2 MONTAJE PLACA DESPLAZABLE MODULAR.





3 Información Técnica:

- GWT 850°C
- Clasificación térmica Ha.

4 Consejos de seguridad y uso:

5 Gestión de residuos de envases y de productos:

RESIDUOS DE ENVASE				RESIDUOS DE PRODUCTOS		
MATERIAL	DEPOSITAR EN:	LOGOTIPO EN ESPAÑA	LOGOTIPO INTERNACIONAL	RESIDUOS	DEPOSITAR EN:	LOGOTIPO
PLÁSTICO	CONTENEDOR AMARILLO			NO RAEE	ECOPARQUE MUNICIPAL	
PAPEL Y CARTÓN	CONTENEDOR AZUL					

ESP. ENG. FRA. POR.

NOTA: El color de los contenedores puede variar en función del país donde se aplique. Consulte la normativa local al respecto.

NOTE: The color of the containers may vary depending on the country where it is applied. Check local regulations on this.

REMARQUE: la couleur des contenants peut varier en fonction du pays où elle est appliquée. Vérifiez les réglementations locales à ce sujet.

NOTA: A cor dos recipientes pode variar dependendo do país onde é aplicado. Verifique os regulamentos locais sobre isso.

Instructions for use and safety **ENGLISH**

1 (FIRST TABLE): POLIBOX ACCESSORIES; REFERENCES BOX, SLIDING PLATE ASSEMBLY; (NOT AVAILABLE).
 (SECOND TABLE): REMOVABLE PLATE ASSEMBLY (number of components per chassis); PROFILE 20X10 PERFORATED; ANGLED AND THREADED; SCREW M6x15 c/c; METAL INSERT M6; SCREW M6x10 each; SCREW M6x15 c/e; TU-M6 nut; TC-M6 Nut; Ø6 washer.
 c/e=Hexagonal Head Screw.; c/c=Cylindrical Head Screw; c/a=Screw with Countersunk Head; TU=Hex Nut; TC=Square nut.

2 MODULAR SLIDING PLATE ASSEMBLY; *License plate; *Accessory not included.

3 Technical information:-Thermal classification Ha. Halogen Free

4 Safety and usage tips.

5 Management of packaging and product waste: PACKAGING WASTE; MATERIAL; PLASTIC; PAPER AND PAPERBOARD; DEPOSIT IN: (NOTE); LOGO IN SPAIN; INTERNATIONAL LOGO (NOTE); PRODUCT WASTE; WASTE; NO WEEE; DEPOSIT IN: LOCAL RECYCLING CENTER; LOGO.

Mode d'emploi et de sécurité **FRANÇAIS**

1 1-(PREMIER TABLEAU) : ACCESSOIRES POLIBOX ; RÉFÉRENCES BOÎTE, ENSEMBLE PLAQUE COULISSANTE ; (INDISPONIBLE).
 (DEUXIÈME TABLEAU) : ENSEMBLE PLAQUE AMOVIBLE (nombre de composants par châssis) ; PROFIL 20X10 PERFORÉ ; ANGULÉ ET FILETÉ ; VIS M6x15 c/c ; INSERT MÉTALLIQUE M6 ; VIS M6x10 chacun ; VIS M6x15 c/e ; Écrou TU-M6 ; Écrou TC-M6 ; Rondelle Ø6.
 c/e=vis à tête hexagonale. ; c/c=vis à tête cylindrique ; c/a=Vis à tête fraisée ; TU = écrou hexagonal ; TC=Écrou carré.

2 2-ASSEMBLAGE DE PLAQUE COULISSANTE MODULAIRE ; *Plaque d'immatriculation ; *Accessoire non inclus.

3 Information technique: -Classement thermique Ha. Sans Halogène.

4 Des conseils et de l'utilisation de sécurité.

5 Gestion des emballages et des déchets de produits: DÉCHETS DES CONTENEURS; MATÉRIEL; PLASTIQUE; PAPIER ET CARTON; DÉPÔT EN: (REMARQUE); LOGO EN ESPAGNE; LOGO INTERNATIONAL (REMARQUE); DÉCHETS DE PRODUITS; DÉCHETS; PAS DE DEEE; DÉPÔT EN: CENTRE DE RECYCLAGE LOCAL; LOGO.

Instruções de utilização e segurança

PORTUGUÊS

1 1-(PRIMEIRA TABELA): ACESSÓRIOS POLIBOX; CAIXA DE REFERÊNCIAS, CONJUNTO DE PLACA DESLIZANTE; (NÃO DISPONÍVEL). (SEGUNDA TABELA): CONJUNTO DE PLACA REMOVÍVEL (número de componentes por chassi); PERFIL 20X10 PERFURADO; ANGULAR E ROSQUEADO; PARAFUSO M6x15 c/c; INSERTO METÁLICO M6; PARAFUSO M6x10 cada; PARAFUSO M6x15 c/e; porca TU-M6; Porca TC-M6; arruela Ø6. c/e=Parafuso de cabeça hexagonal.; c/c=Parafuso de Cabeça Cilíndrica; c/a=Parafuso com Cabeça Escareada; TU=Porca sextavada; TC=Porca quadrada.

2 MONTAGEM DA ESTRUTURA: Repita os passos de montagem de 5 a 7.

3 Informações Técnicas: -Classificação térmica Ha. Halogênio livre.

4 Dicas de segurança e uso.

5 Gestão de embalagens e resíduos de produtos: RESÍDUOS DE RECIPIENTES; MATERIAL; PLÁSTICO; PAPEL E CARTÃO; DEPÓSITO EM: (NOTA); LOGO NA ESPANHA; LOGOTIPO INTERNACIONAL (NOTA); RESÍDUOS DE PRODUTOS; DESPERDÍCIO; SEM REEE; DEPÓSITO EM: CENTRO LOCAL DE RECICLAGEM; LOGOTIPO.