



**INSTRUCCIONES DE USO Y SEGURIDAD**  
INSTRUCTIONS FOR USE AND SAFETY  
MODE D'EMPLOI ET DE SÉCURITÉ  
INSTRUÇÕES DE UTILIZAÇÃO E SEGURANÇA

**ESPAÑOL**

**ENGLISH**

**FRANÇAIS**

**PORTUGUÊS**

**CLAVIJA PARA COCINA - 25A.**

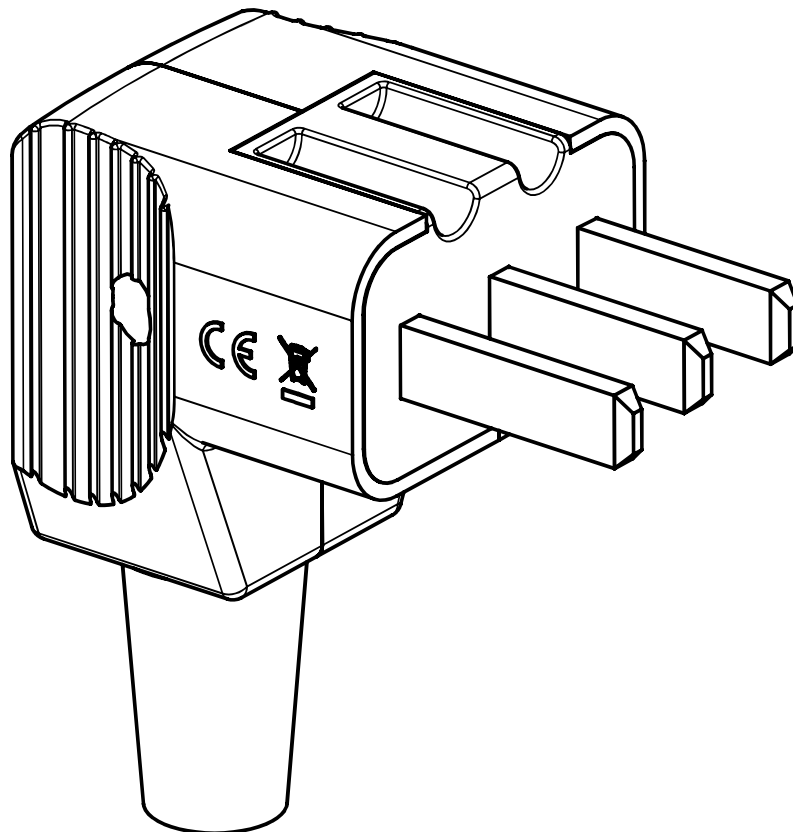
**KITCHEN PLUG - 25A.**

**PRISE DE CUISINE - 25A.**

**TOMADA DE COZINHA - 25A.**

**Referencia 6828K**

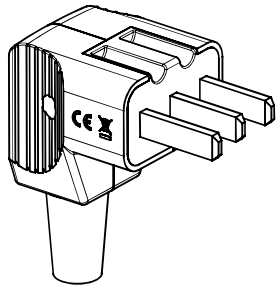
**Vista general:/General view:/Présentation:/ Visão geral:**



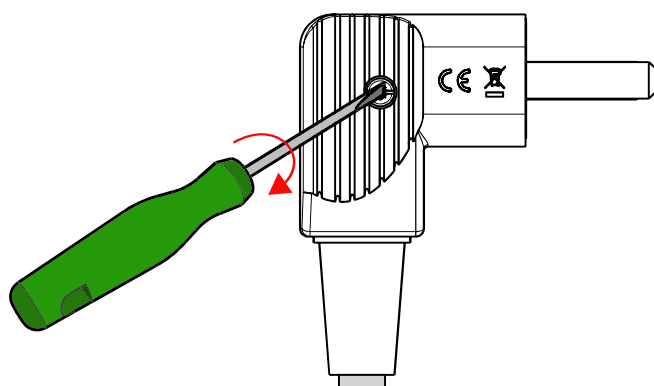
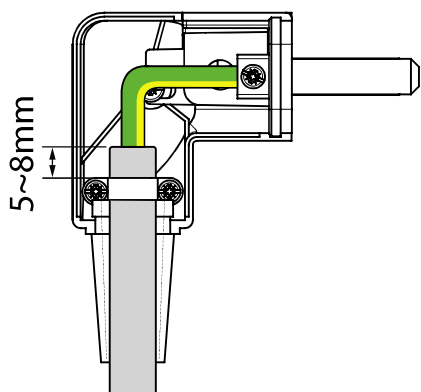
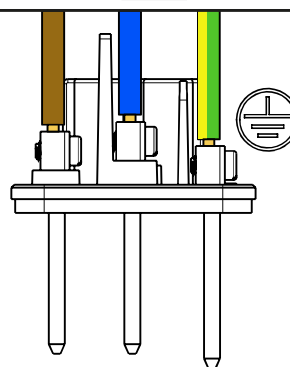
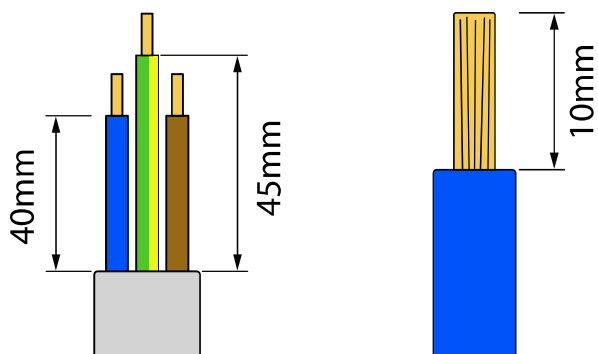
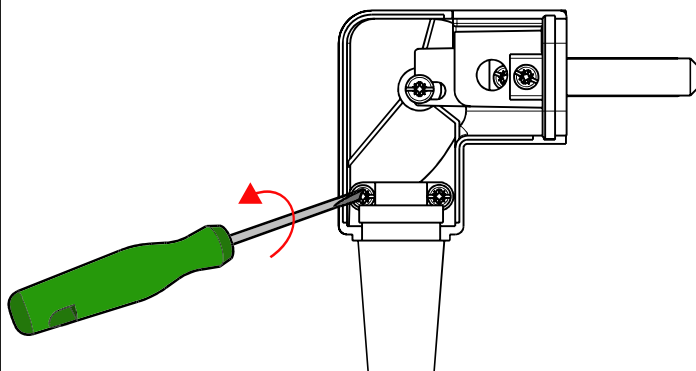
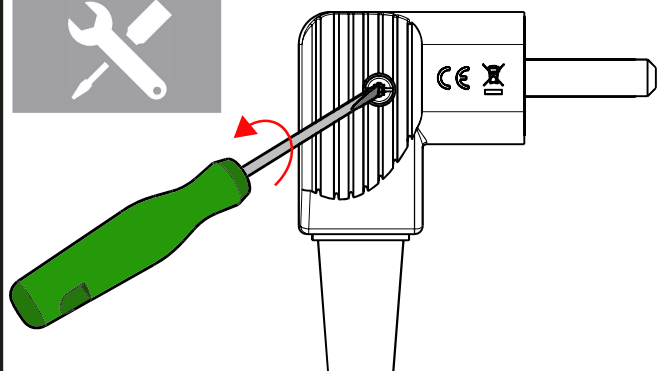
**Normativa:/Regulation:/Normatif:/Regulamento:**

- Para su seguridad, siga estas instrucciones para cumplir con los reglamentos de baja tensión R.D. 842/2002, directiva 2014/35/UE (DBT) y la normativa UNE 20315 1-1 y 1-2.

- La instalación, servicio y mantenimiento de los equipos electrónicos solo pueden ser realizados por una persona autorizada.



- 250 VAC
- 2P+T
- 25A
- 1,5 a 6mm<sup>2</sup>
- IP20



### AVISO:

La instalación debe realizarla personal cualificado.  
Leer estas instrucciones antes comenzar la instalación.

### PRECAUCIONES:

- Clavija para uso interior.
- No manipular mientras esté en funcionamiento.
- No manipular con las manos mojadas.
- Desconectar de la toma antes de manipular.

### Consejos generales de seguridad y uso:



## Información Técnica:



# 25A



LIBRE HALÓGENOS

## Gestión de residuos de envases y de productos:

RESIDUOS DE ENVASE				RESIDUOS DE PRODUCTOS		
MATERIAL	DEPOSITAR EN:	LOGOTÍPO EN ESPAÑA	LOGOTÍPO INTERNACIONAL	RESIDUOS	DEPOSITAR EN:	LOGOTÍPO
PLÁSTICO	CONTENEDOR AMARILLO			RAEE	PUNTO DE VENTA	
PAPEL Y CARTÓN	CONTENEDOR AZUL					

NOTA: El color de los contenedores puede variar en función del país donde se aplique. Consulte la normativa local al respecto.

### Instructions for use and safety

### ENGLISH

Regulation: -Meets UNE 20315 1-1 and 1-2 regulations. Installation must be carried out by qualified personnel. Read these instructions before beginning the installation:  
Plug for indoor use. Do not manipulate while in operation. Do not handle with wet hands. Disconnect from outlet before handling.

Management of packaging and product waste: PACKAGING WASTE; MATERIAL; PLASTIC; PAPER AND PAPERBOARD; DEPOSIT IN: (NOTE); LOGO IN SPAIN; INTERNATIONAL LOGO (NOTE); PRODUCT WASTE; WASTE; WEEE; DEPOSIT IN: SELLING POINT; LOGO.

NOTE: The color of the containers may vary depending on the country where it is applied. Check local regulations on this.

### Mode d'emploi et de sécurité

### FRANÇAIS

Conforme aux normes UNE 20315 1-1 et 1-2. L'installation doit être effectuée par du personnel qualifié. Lisez ces instructions avant de commencer l'installation:  
Prise pour usage intérieur. Ne pas manipuler pendant le fonctionnement. Ne pas manipuler avec les mains mouillées. Débrancher de la prise avant de manipuler.

Gestion des emballages et des déchets de produits: DÉCHETS DES CONTENEURS; MATÉRIEL; PLASTIQUE; PAPIER ET CARTON; DÉPÔT EN: (REMARQUE); LOGO EN ESPAGNE; LOGO INTERNATIONAL (REMARQUE); DÉCHETS DE PRODUITS; DÉCHETS; DEEE; DÉPÔT EN: POINT DE VENTE; LOGO.

REMARQUE: la couleur des contenants peut varier en fonction du pays où elle est appliquée. Vérifiez les réglementations locales à ce sujet.

### Instruções de uso e segurança

### PORTUGUÊS

Regulamento: - Em conformidade com os regulamentos UNE 20315 1-1 e 1-2. A instalação deve ser realizada por pessoal qualificado. Leia estas instruções antes de iniciar a instalação:  
Plugue para uso interno. Não manuseie durante a operação. Não manuseie com as mãos molhadas. Desligue da tomada antes de manusear.

Gestão de embalagens e resíduos de produtos: RESÍDUOS DE RECIPIENTES; MATERIAL; PLÁSTICO; PAPEL E CARTÃO; DEPÓSITO EM: (NOTA); LOGO NA ESPANHA; LOGOTIPO INTERNACIONAL (NOTA); RESÍDUOS DE PRODUTOS; DESPERDÍCIO; REEE; DEPÓSITO EM: PONTO DE VENDA; LOGOTIPO.  
NOTA: A cor dos recipientes pode variar dependendo do país onde é aplicado. Verifique os regulamentos locais sobre isso.