

# BYCLA

## Nuevas bases y clavijas

Fabricado en España

- Fabricado en Elastómero TPE reciclable.
- Tacto **SOFT** & mejor agarre.
- Bornes robustos y de fácil conexionado.
- Bases y clavijas 2P+T 16A 250V~.
- Clavijas con doble sistema de tierra.
- Admite conductores hasta 2,5mm<sup>2</sup>.



*Descubre la serie completa aquí*

## Nuevas bases y clavijas

Fabricado en España

### IP20



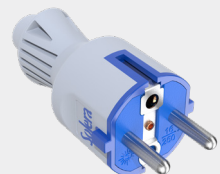
**Ref. 706CK**

**IP20.** Clavija 2P+T, 16A 250V~. Doble sistema de tierra. Sujetacables abatible.



**Ref. 707CK**

**IP20.** Base 2P+T, 16A 250V~. Sujetacables abatible.



**Ref. 706CKB**

**IP20.** Clavija 2P+T, 16A 250V~. Doble sistema de tierra. Sujetacables abatible.



**Ref. 707CKB**

**IP20.** Base 2P+T, 16A 250V~. Sujetacables abatible.



### IP44

**Ref. 5706CK**

**IP44.** Clavija 2P+T, 16A 250V~. Doble sistema de tierra. Sujetacables abatible.



**Ref. 5707CK**

**IP44.** Base 2P+T, 16A 250V~. Sujetacables abatible.



**Ref. 5706CKB**

**IP44.** Clavija 2P+T, 16A 250V~. Doble sistema de tierra. Sujetacables abatible.



**Ref. 5707CKB**

**IP44.** Base 2P+T, 16A 250V~. Sujetacables abatible.

### IP54



**Ref. 706TK**

**IP54.** Clavija 2P+T, 16A 250V~. Doble sistema de tierra. Con Prensaestopa.



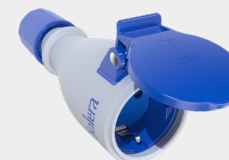
**Ref. 707TK**

**IP54.** Base 2P+T, 16A 250V~. Con prensaestopa.



**Ref. 706TKB**

**IP54.** Clavija 2P+T, 16A 250V~. Doble sistema de tierra. Con Prensaestopa.



**Ref. 707TKB**

**IP54.** Base 2P+T, 16A 250V~. Con prensaestopa.