

# Serie Blue:

Soluciones para la instalación en tabique hueco



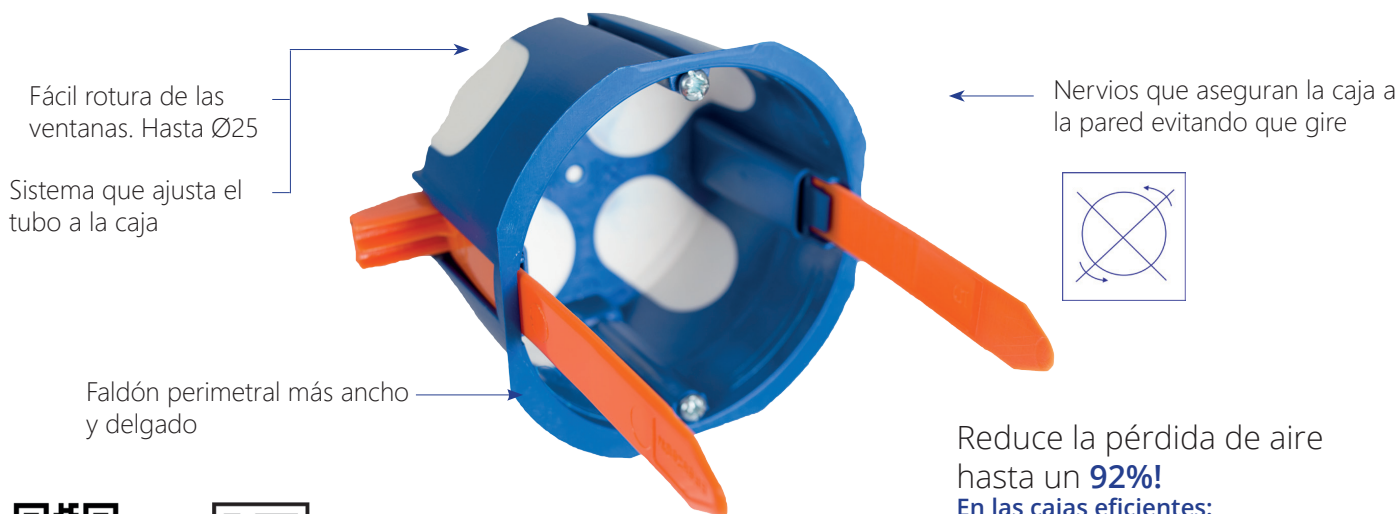
Descubre toda la gama  
y sus características  
técnicas



  
**Solera**  
[www.psolera.com](http://www.psolera.com)

# Cajas de mecanismos

¡Instalación hasta un 40% más rápida!



Vídeo montaje



Reduce la pérdida de aire hasta un **92%**!

En las cajas eficientes: 5625E, 5725E y 5825E.

## Referencias con brida de Nylon



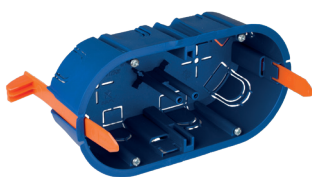
### Ref. 5625GW

Ø 68x46. Para 1 elemento.  
4 x Ø20 y 2 x Ø25.



### Ref. 5625E

Caja que preserva la energía en el edificio.  
Ø 68 x 46. Para 1 elemento.  
4 x Ø20 y 2 x Ø25.



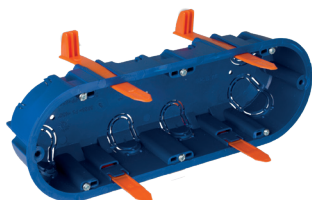
### Ref. 5725GW

139x68x46. Para 2 elementos.  
4 x Ø20 y 4 x Ø25.



### Ref. 5725E

139x68x46. Para 2 elementos.  
2 x Ø16-20 y 4 x Ø20-25.



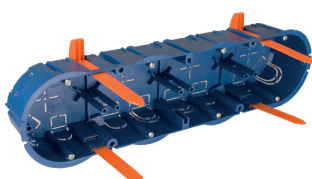
### Ref. 5825GW

219 x 68 x 46.  
Para 3 elementos.  
6 x Ø20 y 4 x Ø25.



### Ref. 5825E

219x68x46. Para 3 elementos.  
4 x Ø16-20 y 4 x Ø20-25.



### Ref. 5925GW

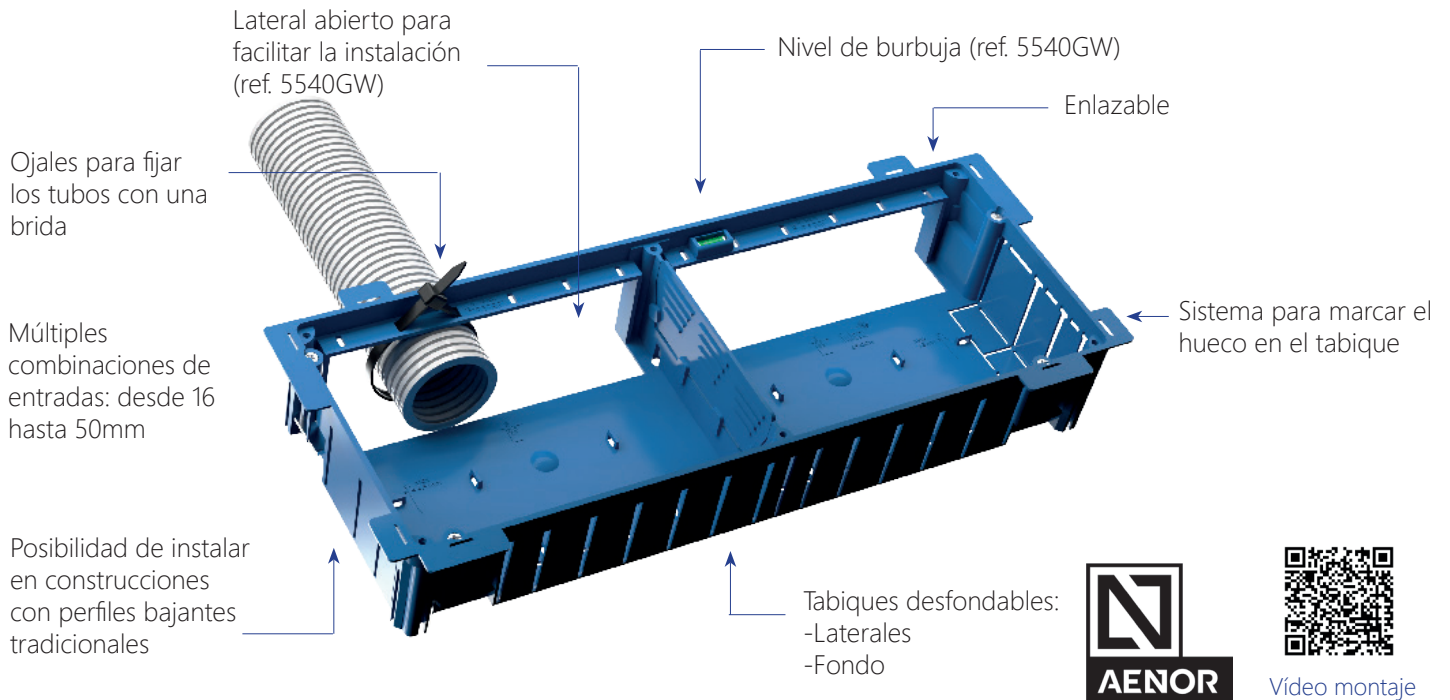
281 x 68 x 46.  
Para 4 elementos.  
12 x Ø20, 8 x Ø25 y 5 x Ø16.



### Ref. COR68TH

Corona Ø68 bimetálica para tabique hueco.  
Con avellanado

# Cajas de conexión



## Referencias con brida de Nylon o garra



### Ref. 5362GW

107 x 107 x 45.  
12 x Ø25.  
Tapa con tornillos.

### Ref. 5562GW

Tapa con garra metálica.



### Ref. 5363GW

170 x 112 x 47.  
16 x Ø25.  
Tapa con tornillos.

### Ref. 5563GW

Tapa con garra metálica.



### Ref. 5314GW

188 x 148 x 50.  
8 x Ø25, 2 x Ø32 y 6 x Ø40.  
Tapa con tornillos.

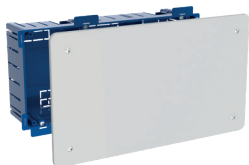


### Ref. 324GW

252 x 252 x 50.  
12 x Ø25 y 12 x Ø30.  
Tapa con tornillos.

### Ref. 5324

Caja con garra metálica..



### Ref. 5530GW

300 x 150 x 75.  
Tabique separador.  
Fijación mediante garras.  
Tapa con tornillos.

### Ref. 5530GWD

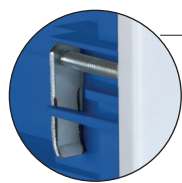
Con perfil DIN.



### Ref. 5540GW

390 x 150 x 60. Diámetro del tubo: desde Ø16 hasta Ø50.  
Tabique separador.  
Fijación mediante garras.  
Tapa con tornillos.

# Cajas con fijación mediante garras



Sistema de fijación



55514GW / 515GW  
Ø100 x 46 / Ø150 x 46



5516GW  
Ø150 x 46



Sistema de fijación

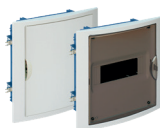


5506GW  
300 x 500 x 60



5507GW  
300 x 500 x 60

## ARELOS



5108HGW y 5108PFHGW  
8 elementos. 205 x 233 x 72



5012HGW y 5012PFHGW  
14 elementos. 320 x 233 x 75



8881HGW y 8881PFHGW  
16 elementos. 450 x 220 x 72



8690HGW y 8690PFHGW  
22 elementos. 450 x 220 x 72



8203HGW y 8203PFHGW  
24 elementos. 400 x 320 x 72



5420HGW y 5420PFHGW  
20 elementos. 320 x 420 x 75



5250HGW y 5250PFHGW  
28 elementos. 320 x 420 x 75

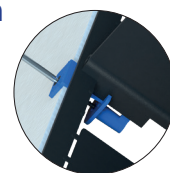


5440HGW y 5440PFHGW  
40 elementos. 320 x 670 x 75

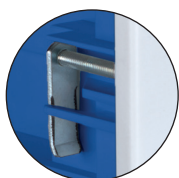


5270HGW y 5270PFHGW  
56 elementos. 320 x 670 x 75

Nuevo sistema de fijación  
(ver referencias)



## METALBOX



Sistema de fijación



MP14HGW  
14 elementos  
333 x 300 x 88



MP28HGW  
28 elementos  
333 x 435 x 88



MP42HGW  
42 elementos  
333 x 616 x 88



MP56HGW  
56 elementos  
333 x 751 x 88

## ICT



MP42/2HGW  
730 x 610 x 88



MP42/2BHGW  
730 x 610 x 88

**Solera**

Portalámparas y Accesorios Solera S.A. - C/ Villa de Madrid, 53  
46988 Paterna (Valencia) España-Spain  
solera@psolera.com - export@psolera.com

www.psolera.com

