

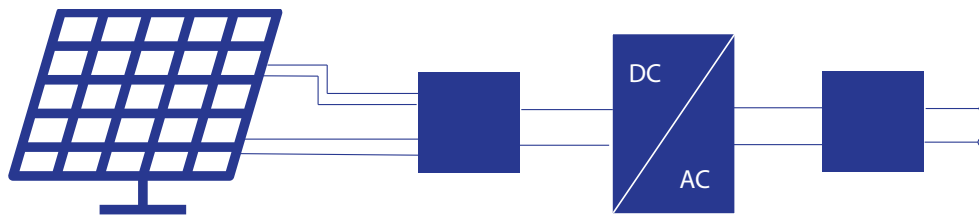
Material para instalaciones fotovoltaicas



- ∨ Cuadros de conexión y protección de sistemas fotovoltaicos.
- ∨ Cajas de conexión y protección IP65.
- ∨ Cajas para protecciones IK08.

- ∨ Cajas estancas.
- ∨ Armarios de Poliéster IP66, IK10.
- ∨ Aparata modular.
- ∨ Accesorios.

Cuadros de conexión y protección de sistemas fotovoltaicos



Normativas

- ↓ IEC 60364-7-712:2017 RLV
- ↓ EN 60269-6:2011
- ↓ EN 60947-3:2009/A2:2015
- ↓ EN 50539-11:2013/A1:2014
- ↓ EN 61439-1:2012
- ↓ EN 61439-2:2012
- ↓ EN 61643-11:2013/A11:2018

Características principales



↓ Envoltentes desde IP40 hasta IP66



↓ Más de 50 modelos de cajas para conexiones



↓ Amplia variedad de protecciones y accesorios



↓ Productos personalizables

Serie	Sobretensión DC	Portafusibles DC	Interruptor DC	Fusibles DC	Conectores MC4	Sobretensión AC	Diferencial AC	Magnetotérmico AC
DC	x	x	x	x	x			
DC-MPP	x	x		x	x			
DC-MPP-AC	x	x		x	x	x	x	x

Soluciones a medida: Pida presupuesto

Múltiples opciones:

- Cajas montadas y cableadas.
- Cajas con aparamenta, totalmente electrificada.
- Con declaración de conformidad incluida.

Pídanos presupuesto enviando un e-mail a: cuadros.solera@psolera.com, indicando los componentes del cuadro.



Ejemplo cuadros DC

Características generales del modelo

- ↓ Varias entradas y 1 salida.
- ↓ Portafusibles 1000VDC.
- ↓ Fusibles 16A 1000VDC. (*)
- ↓ Protecciones de sobretensión transitorias con contacto de salida remota.
- ↓ Seccionador 63A o 125A 1000VDC. (Según modelo).
- ↓ Conectores MC4 montados para las entradas.
- ↓ Prensaestopas montados para la salida y TT.

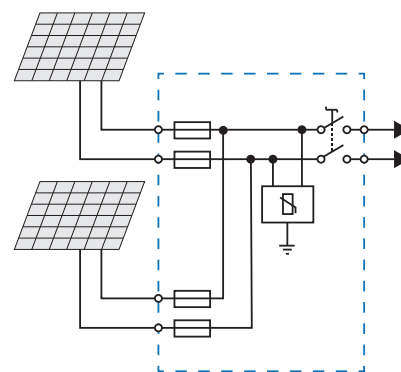


Diagrama Tipo-2 strings
(FV211016-63)

Referencias	Descripción	Código GTIN-13	PVP	Unid. Envase	Unid. Embalaje
Cuadros DC de conexión y protección para instalaciones fotovoltaicas con seccionador de corte.					
FV211016-63	Cuadro fotovoltaica 1000VDC. Máx. 63A DC 2 entradas	8423220229594	281,53	1	1
FV311016-63	Cuadro fotovoltaica 1000VDC. Máx. 63A DC 3 entradas	8423220229600	331,70	1	1
FV411016-63	Cuadro fotovoltaica 1000VDC. Máx. 63A DC 4 entradas	8423220229617	331,70	1	1
FV511016-63	Cuadro fotovoltaica 1000VDC. Máx. 63A DC 5 entradas	8423220229624	444,21	1	1
FV511016-125	Cuadro fotovoltaica 1000VDC. Máx. 125A DC 5 entradas	8423220232242	---	1	1
FV611016-125	Cuadro fotovoltaica 1000VDC. Máx. 125A DC 6 entradas	8423220229631	573,30	1	1

Ejemplo cuadros DC-MPP

Características generales del modelo

- ↓ Varias entradas y varias salidas.
- ↓ Este sistema está diseñado para inversores con gestión multiMPP con diferentes entradas de strings.
- ↓ Cada string está protegido por portafusibles de 1000VDC y protector de sobretensiones Vdc.
- ↓ Fusibles 16A 1000VDC (*).
- ↓ Conectores MC4 para las entradas y salidas.
- ↓ Prensaestopas montados para la TT.

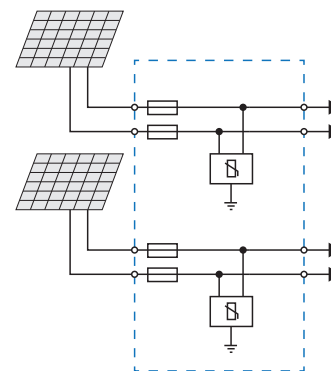
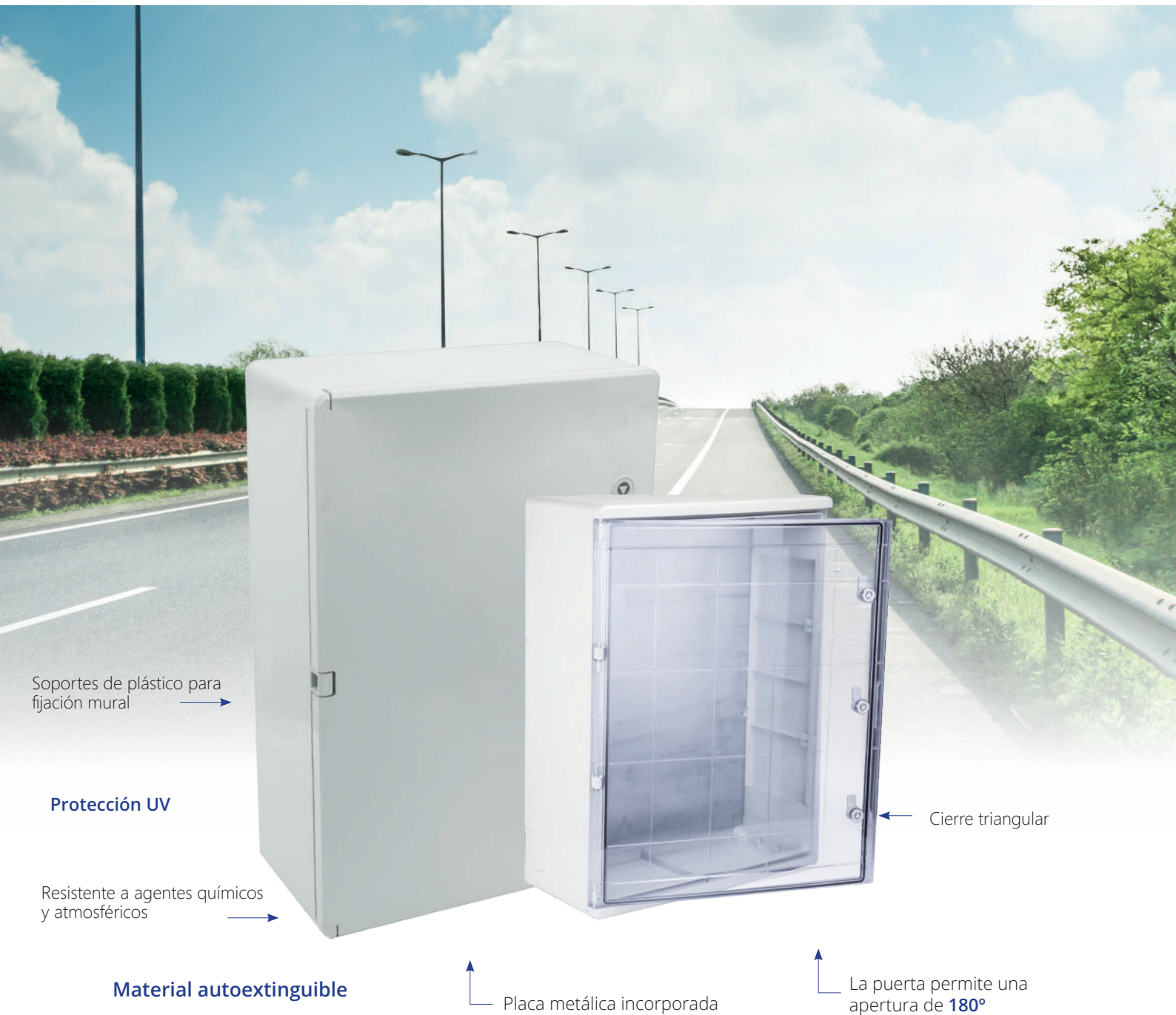


Diagrama Tipo-2 strings
(FV221016)

Referencias	Descripción	Código GTIN-13	PVP	Unid. Envase	Unid. Embalaje
Cuadros DC de conexión y protección para instalaciones fotovoltaicas.					
FV111016	Cuadro fotovoltaica 1.000 Vdc. 1 entradas MC4 / 1 salidas	8423220229648	246,21	1	1
FV221016	Cuadro fotovoltaica 1.000 Vdc. 2 entradas MC4 / 2 salidas	8423220229655	468,78	1	1
FV331016	Cuadro fotovoltaica 1.000 Vdc. 3 entradas MC4 / 3 salidas	8423220229662	710,29	1	1
FV441016	Cuadro fotovoltaica 1.000 Vdc. 4 entradas MC4 / 4 salidas	8423220229679	881,20	1	1
FV551016	Cuadro fotovoltaica 1.000 Vdc. 5 entradas MC4 / 5 salidas	8423220229686	1067,35	1	1
FV661016	Cuadro fotovoltaica 1.000 Vdc. 6 entradas MC4 / 6 salidas	8423220229693	1262,30	1	1

(*) NOTA: Posibilidad de fabricar con fusible para otras corrientes y tensiones (consultar).

Armarios estancos termoplásticos IP65, IK10



Soportes de plástico para fijación mural

Protección UV

Resistente a agentes químicos y atmosféricos

Material autoextinguible

Placa metálica incorporada

Cierre triangular

La puerta permite una apertura de 180°

Características técnicas





Referencias	Descripción	Código GTIN-13	PVP	Unid. Envase	Unid. Embalaje
Armario estanco termoplástico. Puerta lisa (opaca). Con placa metálica.					
MB203013UV	Dimensiones exteriores 200x300x130.	8423220228559	43,29	1	1
MB253515UV	Dimensiones exteriores 250x350x150.	8423220228566	54,07	1	1
MB304017UV	Dimensiones exteriores 300x400x170.	8423220228573	69,12	1	1
MB304022UV	Dimensiones exteriores 300x400x220.	8423220228580	79,90	1	1
MB355019UV	Dimensiones exteriores 350x550x190.	8423220228597	96,18	1	1
MB405018UV	Dimensiones exteriores 400x500x180.	8423220228603	108,25	1	1
MB405024UV	Dimensiones exteriores 400x500x240.	8423220228610	114,13	1	1
MB406020UV	Dimensiones exteriores 400x600x200.	8423220228627	117,14	1	1
MB506022UV	Dimensiones exteriores 500x600x220.	8423220228658	189,17	1	1
MB507025UV	Dimensiones exteriores 500x700x250.	8423220228634	222,39	1	1
MB608026UV	Dimensiones exteriores 600x800x260.	8423220228641	322,56	1	1



Armario estanco termoplástico. Puerta transparente. Con placa metálica.					
MB203013TPUV	Dimensiones exteriores 200x300x130.	8423220228665	54,88	1	1
MB253515TPUV	Dimensiones exteriores 250x350x150.	8423220228672	66,36	1	1
MB304017TPUV	Dimensiones exteriores 300x400x170.	8423220228689	85,26	1	1
MB304022TPUV	Dimensiones exteriores 300x400x220.	8423220228696	94,67	1	1
MB355019TPUV	Dimensiones exteriores 350x550x190.	8423220228702	119,84	1	1
MB405018TPUV	Dimensiones exteriores 400x500x180.	8423220228719	132,51	1	1
MB405024TPUV	Dimensiones exteriores 400x500x240.	8423220228726	142,06	1	1
MB406020TPUV	Dimensiones exteriores 400x600x200.	8423220228733	145,14	1	1
MB506022TPUV	Dimensiones exteriores 500x600x220.	8423220228764	267,26	1	1
MB507025TPUV	Dimensiones exteriores 500x700x250.	8423220228740	302,89	1	1
MB608026TPUV	Dimensiones exteriores 600x800x260.	8423220228757	444,18	1	1

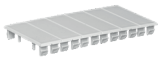


Chasis para colocación de automáticos. Incluye carátula.					
MB-CH253515	Chasis para MB253515UV y MB253515TPUV. 2 filas x 9 módulos = 18 módulos.	8423220230040	C*	1	1
MB-CH304017	Chasis para MB304017UV y MB304017TPUV. 2 filas x 12 módulos = 24módulos.	8423220230057	C*	1	1
MB-CH355019	Chasis para MB355019UV y MB355019TPUV. 3 filas x 14 módulos = 42 módulos.	8423220230064	C*	1	1
MB-CH406020	Chasis para MB406020UV y MB406020TPUV. 4 filas x 17 módulos = 68 módulos.	8423220230071	C*	1	1

C*: A consultar



Dispositivo de ventilación.					
DVX1	Dispositivo de ventilación diámetro 18mm.	8423220230040	C*	1	1
DVX2	Conjunto de dos dispositivos de ventilación diámetro 29mm .	8423220230057	C*	1	1



Tapa ciega aislante en tiras. Pretroquelada.					
TA1300G	Tapa cubre huecos. 6 módulos. Color gris.	8423220230040	C*	1	1

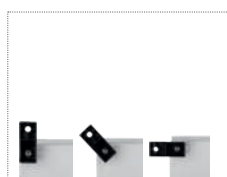
Armarios de Poliéster IP66, IK10



Características técnicas



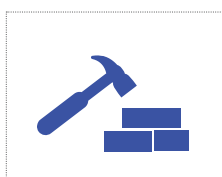
Ventajas de la serie



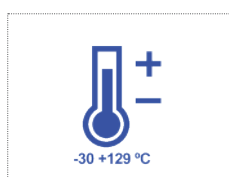
Soportes de fijación a la pared



Apertura de la puerta 180°



Alta resistencia



Alta resistencia térmica
-30 /+120°C

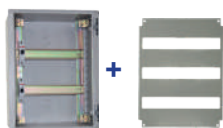
Armarios de Poliéster y accesorios



Referencias	Descripción	Código GTIN-13	PVP	Unid. Envase	Unid. Embalaje
Armario vacío con puerta lisa (opaca). Color gris RAL 7035.					
PX253016	Dimensiones exteriores 250x300x160.	8423220216211	101,49	1	1
PX304020	Dimensiones exteriores 300x400x200.	8423220216228	126,90	1	1
PX405020	Dimensiones exteriores 400x500x200.	8423220216235	205,02	1	1
PX506025	Dimensiones exteriores 500x600x250.	8423220216242	232,16	1	1
PX608030	Dimensiones exteriores 600x800x300.	8423220216259	333,18	1	1



Armario vacío con puerta transparente. Color gris RAL 7035.					
PX253016TP	Dimensiones exteriores 250x300x160.	8423220216266	178,02	1	1
PX304020TP	Dimensiones exteriores 300x400x200.	8423220216273	209,06	1	1
PX405020TP	Dimensiones exteriores 400x500x200.	8423220216280	304,54	1	1
PX506025TP	Dimensiones exteriores 500x600x250.	8423220216297	413,57	1	1
PX608030TP	Dimensiones exteriores 600x800x300.	8423220216303	584,66	1	1



Chasis para colocación de automáticos. Incluye caratula de material autoextinguible y manual de instrucciones.					
CHX1	Chasis para armarios PX253016 y PX253016TP. 2 filas x 8 módulos = 16 módulos.	8423220216419	61,83	1	1
CHX2	Chasis para armarios PX304020 y PX304020TP. 2 filas x 12 módulos = 24 módulos.	8423220216426	94,63	1	1
CHX3	Chasis para armarios PX405020 y PX405020TP. 3 filas x 18 módulos = 54 módulos.	8423220216433	91,71	1	1
CHX4	Chasis para armarios PX506025 y PX506025TP. 3 filas x 23 módulos = 69 módulos.	8423220221376	118,32	1	1
CHX5	Chasis para armarios PX608030 y PX608030TP. 4 filas x 29 módulos = 116 módulos.	8423220221413	186,26	1	1



Conjunto placa desplazable modular.					
CDM-200	Conjunto placa desplazable modular para armarios fondo 200. PX304020, PX405020, PX304020TP y PX405020TP	8423220221550	6,16	1	---
CDM-250	Conjunto placa desplazable modular para armarios fondo 250. PX506025 y PX506025TP	8423220221567	9,33	1	---
CDM-300	Conjunto placa desplazable modular para armarios fondo 300. PX608030 y PX608030TP	8423220221956	10,78	1	---



Dispositivo de ventilación.					
DVX1	Dispositivo de ventilación diámetro 18mm	8423220221420	1,35	1	---
DVX2	Conjunto de dos dispositivos de ventilación diámetro 29mm	8423220221437	8,28	1	---



Cerraduras para armario Polibox.					
LOCK0	Cierre estándar. Incorpora llave doble barra de plástico.	8423220221963	10,59	1	---
LOCK1	Cierre con llave metálica	8423220216365	25,49	1	---
LOCK2	Cierre de triángulo (11mm) incorpora llave triangular de plástico.	8423220216372	10,33	1	---
LOCK3	Dispositivo de bloqueo candado	8423220216389	10,02	1	---



Placas de poliéster para Polibox.					
PPX253016	Para ref. PX253016, PX253016TP	8423220216495	8,98	1	---
PPX304020	Para refs. PX304020, PX304020TP. Espesor de 2 mm.	8423220216501	15,48	1	---
PPX405020	Para refs. PX405020, PX405020TP. Espesor de 2 mm.	8423220216518	22,84	1	---
PPX506025	Para refs. PX506025, PX506025TP. Espesor de 2 mm.	8423220216525	38,78	1	---
PPX608030	Para refs. PX608030, PX608030TP. Espesor de 2 mm.	8423220216532	65,07	1	---



Placas metálicas para Polibox.					
PMX253016	Para ref. PX253016, PX253016TP	8423220216440	7,32	1	---
PMX304020	Para refs. PX304020, PX304020TP. Espesor de 2 mm.	8423220216457	12,09	1	---
PMX405020	Para refs. PX405020, PX405020TP. Espesor de 2 mm.	8423220216464	20,94	1	---
PMX506025	Para refs. PX506025, PX506025TP. Espesor de 2 mm.	8423220216471	32,03	1	---
PMX608030	Para refs. PX608030, PX608030TP. Espesor de 2 mm.	8423220216488	59,79	1	---



Soportes de fijación a la pared.					
FIXP	Soporte de fijación de plástico.	8423220216396	8,05	4	---
FIXM	Soporte de fijación metálica.	8423220216402	11,75	4	---

Cajas de distribución IP65, IK08



- ↓ Desde 6 hasta 48 elementos.
- ↓ Protección UV.
- ↓ Amplio espacio para cableado.
- ↓ Tornillos INOX.
- ↓ Sistema de fijación con brida metálica a poste o similar.
- ↓ Cierre robusto.
- ↓ Amplia variedad de accesorios.

Cajas estancas IP65, IK08-09



- ↓ Alta resistencia.
- ↓ Protección UV.
- ↓ Precintables.
- ↓ Tornillo imperdible.
- ↓ Cajas con opción a perfil DIN.
- ↓ Diferentes modelos y tamaños.
- ↓ Se puede suministrar con prensaestopas.

Cajas para protecciones IK08



- ↓ Desde 8 hasta 556 elementos.
- ↓ Alta resistencia.
- ↓ Amplio espacio para cableado.
- ↓ Nuevos tornillos INOX de roscado rápido.
- ↓ Marco y puerta reversible.
- ↓ Puestas en 2 colores: blanco o fumé.
- ↓ Nuevo sistema de cerradura.
- ↓ Posibilidad de montar terminales de tierra y neutro.
- ↓ Diseño discreto y actual.

Protecciones



Magnetotérmicos
Certificación **AENOR**.



Diferenciales
Certificación **AENOR**.



Protectores de sobretensiones transitorias o permanentes

Bridas de Nylon



- ↓ Amplia variedad de tamaños.
- ↓ Certificación UL.
- ↓ Fabricado en Poliamida 6,6.
- ↓ Protección UV excepto bridas transparentes.
- ↓ Diferentes colores: Transparente, negro, verde, marrón y gris.


Solera

Portalámparas y Accesorios Solera S.A. - C/ Villa de Madrid, 53
46988 Paterna (Valencia) España-Spain
solera@psolera.com - export@psolera.com

www.psolera.com

